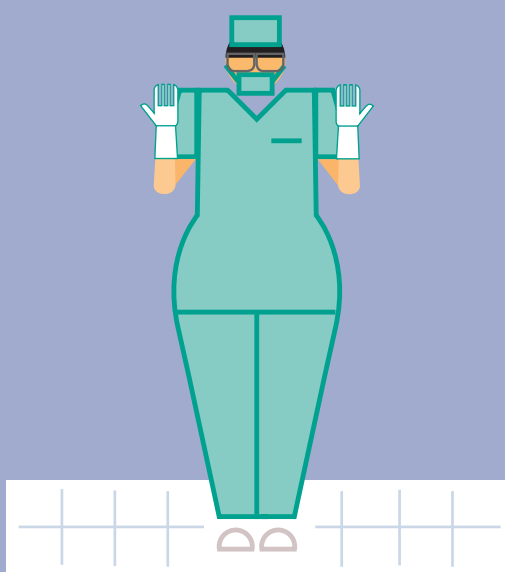
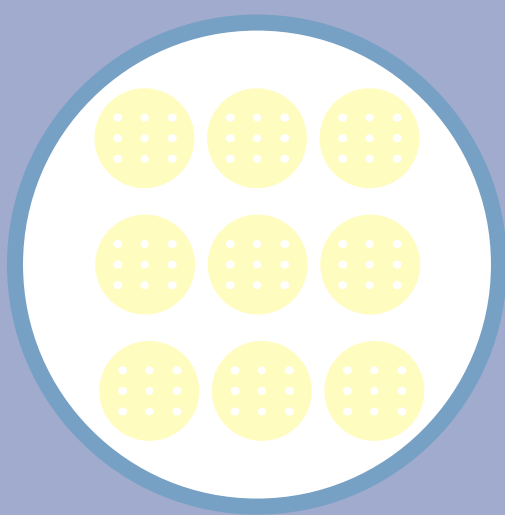


Guia d'estudis
Graus UdG
Curs acadèmic 2023-2024

Facultat de Medicina



Universitat
de Girona



Facultat de Medicina

La Facultat de Medicina fa més de deu anys que forma metges i metgesses amb la metodologia docent de l'Aprenentatge Basat en Problemes (ABP). La seva manera d'entendre l'ensenyament ha esdevingut un tret distintiu.

La metodologia ABP és una metodologia docent activa centrada en l'estudiant que construeix el seu aprenentatge a partir de l'anàlisi crítica mitjançant la discussió en grups petits de problemes o casos clínics.

D'altra banda, simultàniament, permet desenvolupar competències cabdals per al futur professional, com el treball en equip, les habilitats comunicatives, la identificació de problemes, l'anàlisi de la situació o la gestió de la incertesa, necessàries en l'exercici professional de la Medicina.

Tot plegat fa que els nostres estudiants aconseguixin excel·lents resultats en els exàmens MIR.

Dins l'entorn dels estudis adaptats al marc de l'Espai Europeu d'Educació Superior (EEES) és preceptiu que a totes les titulacions universitàries oficials es faci un seguiment periòdic i que cada cert temps siguin sotmesos a processos d'avaluació interna i externa de la titulació per tal de valorar la seva qualitat i demostrar que s'està duent a terme tal com estava planificat.

Durant el curs acadèmic 2021-2022 la Facultat de Medicina ha estat la primera universitat pública de tot l'Estat Espanyol acreditada per l'Agència per a la Qualitat del sistema Universitari de Catalunya (AQU) amb el reconeixement internacional de la World Federation for Medical Education (WFME). Aquesta acreditació reconeguda a nivell internacional té efectes directes sobre la qualitat docent dels estudis i confereix altres avantatges als nostres estudiants, com facilitar i simplificar els tràmits burocràtics i administratius de reconeixement del títol de grau en Medicina als Estats Units i a tots els països que formen part de la WFME.

La Facultat de Medicina també compta amb la Distinció Jaume Vicens Vives a la Qualitat Docent Universitària atorgada per la Generalitat de Catalunya l'any 2016.

Per què estudiar a la Facultat de Medicina?

En la metodologia docent ABP (Aprenentatge Basat en Problemes) treballaràs en grups de màxim 12 estudiants, fet que permet una relació ben propera, amb una estructura modular que integra múltiples especialitats. El mètode implica una immersió en els continguts i pràctiques d'aquella matèria sense interferències amb d'altres mòduls. A la Facultat, hi trobaràs laboratoris d'anatomia i fisiologia i un Centre d'Habilitats Clíniques (CHC) pioner, on podràs desenvolupar les primeres competències clíniques abans de realitzar les pràctiques en una àmplia xarxa de centres assistencials distribuïts per la ciutat de Girona i comarques.

Quin tipus d'assignatures hi trobaré?

Els mòduls (així s'anomenen les assignatures) s'organitzen al voltant d'un sistema (p. ex. l'aparell cardiovascular) on s'associen coneixements de múltiples especialitats bàsiques i clíniques. Tots els mòduls tenen com a objectiu comú que esdevinguis un metge o una metgessa compromesos amb la salut i el benestar a través d'una pràctica que integri el coneixement i les habilitats clíniques basades en les evidències científiques, els principis ètics que han d'inspirar la conducta professional, la comunicació empàtica amb els pacients i els companys, l'aprenentatge i formació permanents, i el maneig i anàlisi crítica de la informació. Finalment, cal subratllar el compromís de la Facultat amb la formació de la vocació de recerca, que es tradueix en un treball de final de grau.

El Centre d'Habilitats Clíniques (CHC)

El Centre d'Habilitats Clíniques (CHC) és un entorn formatiu i educatiu que disposa de diferents recursos que poden anar des d'escenaris clínics dissenyats amb pacients simulats (actors o maniquins), unitat de cures intensives, etc... per poder aprendre múltiples tècniques mèdiques i quirúrgiques sense la presència de pacients reals.

Podem realitzar tècniques clíniques molt complexes en entorns pràcticament iguals als que presenten pacients reals així com promoure i millorar l'aprenentatge mitjançant la simulació mèdica.

Els equipaments tecnològics fan possible la gravació de pràctiques i sessions d'aprenentatge, cosa que permet a l'estudiant autovalorar-se sobre el que ha fet o de tot allò que considera que pot millorar, o pot ser valorat per part dels tutors que supervisen la pràctica o la tècnica directament o mitjançant gravacions d'actuacions.



Medicina



Grau en Medicina

Durada mínima: 6 anys / Crèdits ECTS: 360 / Nombre orientatiu de places: 92

· Consulta els requisits d'accés a l'apartat *Accés a la universitat* d'aquesta mateixa guia.

Estructura general

ECTS	Total
Bàsiques	77
Obligatòries	235
Optatives	25
Reconeixement acadèmic	5
Treball final de grau	18
Total crèdits	360

Mòduls al llarg de la carrera

B (bàsic), OB (obligatori), OP (optatiu), RA (reconeixement acadèmic), TFG (treball final de grau)

Primer curs

	Continguts	Crèdits
Introducció a l'estudi de la Medicina: Homeòstasi i regulació	Biologia cel·lular, Bioquímica i Genètica	15 B
Introducció a l'estudi de la Medicina. Estudi de l'estructura i funció del cos humà 1	L'aparell Locomotor	15 B
Introducció a l'estudi de la Medicina. Estudi de l'estructura i funció del cos humà 2	Els aparells Cardiovascular, Respiratori i Digestiu	15 B
Programa d'habilitats 1. Recerca i anàlisi crítica de la informació	Introducció a l'Estadística i la Metodologia de la recerca clínica	10 B
Reconeixement Acadèmic		6 RA

Segon curs

	Continguts	Crèdits
Introducció a l'estudi de la Medicina. Estudi de l'estructura i funció del cos humà 3	L'aparell Uro-genital	10 B
Introducció a l'estudi de la Medicina. Estudi de l'estructura i funció del cos humà 4	El Sistema Nerviós i Òrgans dels Sentits	12 B
Introducció a l'estudi de la Medicina. Interacció amb agressors de l'entorn 1	Introducció a la Farmacologia, la Terapèutica, la Microbiologia i les Anàlisis Clíniques	12 OB
Introducció a l'estudi de la Medicina. Interacció amb agressors de l'entorn 2	Introducció a la Radiologia, Anatomia Patològica i la Cirurgia	15 OB
Programa d'habilitats 2. Habilitats de comunicació	Comunicació, història clínica i anamnesi	6 OB
Optativa		5 OP

Tercer curs

	Continguts	Crèdits
Programa d'habilitats 3. Exploració física i fonaments d'ètica mèdica	Exploració física	6 OB
Sistemes de provisió, processament i eliminació 1. El sistema cardiovascular	Cardiologia i Cirurgia Cardiovascular	15 OB
Sistemes de provisió, processament i eliminació 2. La sang i els limfàtics	Hematologia i Introducció a l'Oncologia	10 OB
Sistemes de provisió, processament i eliminació 3. L'aigua, els electròlits i l'excreció	Nefrologia i Urologia	12 OB
Sistemes de provisió, processament i eliminació 4. Digestió, metabolisme i desintoxicació	Gastroenterologia i Cirurgia digestiva	12 OB
Optativa		5 OP

Quart curs

	Continguts	Crèdits
Programa d'habilitats 4. Epidemiologia bàsica i administració sanitària	Epidemiologia clínica i Gestió sanitària	6 OB
Sistemes de provisió, processament i eliminació 5. La respiració i l'aparell respiratori	Pneumologia i Cirurgia toràcica	12 OB
Els sistemes de comunicació al cos humà	Endocrinologia	12 OB
La reproducció humana i les hormones sexuals	Ginecologia i Obstetrícia	15 OB
La conducta, el cervell i els òrgans dels sentits 1. La conducta humana	Psiquiatria i Psicologia mèdica	10 OB
Optativa		5 OP

Cinquè curs

	Continguts	Crèdits
Programa d'habilitats 5. Bioètica. Valoració crítica	Bioètica i Medicina legal	7 OB
Òrgans dels sentits: la pell	Dermatologia	6 OB
Òrgans dels sentits: Oftalmologia	Oftalmologia	5,5 OB
Òrgans dels sentits: Otorinolaringologia	Otorinolaringologia	6,5 OB
La conducta, el cervell i els òrgans dels sentits 3. El cervell i les seves funcions	Neurologia i Neurocirurgia	15 OB
El sistema de suport i moviment: L'aparell locomotor	Traumatologia i Ortopèdia	15 OB
Optativa		5 OP

Sisè curs

	Continguts	Crèdits
La continuïtat vital 1. Del naixement a l'edat adulta	Pediatria	15 OB
La continuïtat vital 2. Canvis a l'organisme: Envel·liment	Geriatrics	6 OB
Integració: Abordatge de les urgències	Urgències	6 OB
Integració: Abordatge biològic, psicològic, social i cultural	Medicina de família	10 OB
Treball final de grau	Treball de final de grau	18 OB
Optativa		5 OP

Accés a la universitat

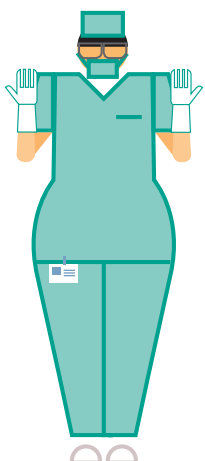
Per accedir al primer curs d'un estudi universitari cal fer la preinscripció universitària. És un sistema coordinat de distribució dels estudiants que garanteix la igualtat de condicions en el procés d'ingrés al primer curs de qualsevol estudi de grau. La preinscripció es formalitza al portal d'accés a la universitat: <https://accesuniversitat.gencat.cat>, generalment durant el mes de juny.

Per a més informació: www.udg.edu/acces

Qui pot fer la preinscripció universitària?

- Estudiants amb PAU i assimilats (titulacions equivalents de plans educatius anteriors).*
- Estudiants amb el títol de tècnic superior i assimilats.*
- Estudiants amb titulació universitària i assimilats.
- Estudiants amb la prova d'accés per a més grans de 25 anys
- Estudiants amb la prova d'accés per a més grans de 45 anys
- Estudiants amb l'accés per a més grans de 40 anys
- Estudiants de sistemes educatius estrangers

* La nota d'admissió (mínim 5 i màxim 14) a un determinat estudi de grau es calcula sumant la nota d'accés (mínim 5 i màxim 10) i les qualificacions de les matèries superades a la fase específica (i matèria comuna d'opció, si escau) que, un cop ponderades (segons el coeficient que correspongui: 0,1 o 0,2), donin les notes més altes. L'estudiant obté una nota d'admissió específica per a cada títol de grau i per a cada universitat on sol·liciti ser admès.

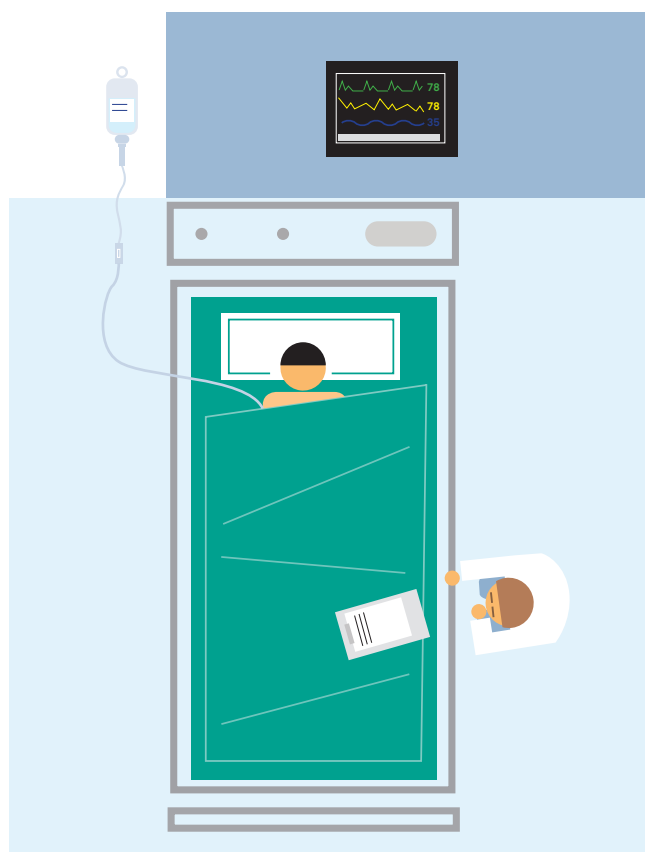


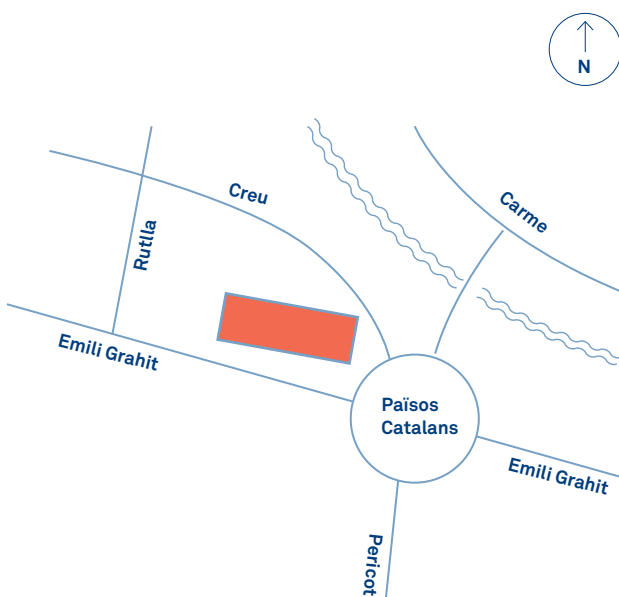
Paràmetres de ponderació

Els paràmetres de ponderació de les matèries de modalitat de batxillerat. Es poden consultar a: www.udg.edu/ponderacions

Paràmetres de ponderació de les matèries de modalitat de la fase específica de les PAU per a la preinscripció universitària:

Grau	Medicina
Matèries	
0,2	Biologia
0,2	Física
0,2	Química





1. Facultat de Medicina - Facultat d'Infermeria

Facultat de Medicina

Campus Girona-Centre

C. Emili Grahit, 77
17003 Girona
Tel. 972 41 96 16
www.udg.edu/fm
secacad.medicina@udg.edu
deg.medicina@udg.edu

A 10 minuts de l'Estació RENFE
i autobusos (línia 8 i 11)

Com arribar a la UdG
www.udg.edu/comarribar

Informa't

SGAE. Servei de Gestió Acadèmica i Estudiants

Campus Montilivi. Edifici CIAE

Tel. 972 41 80 46

informacio@udg.edu

www.udg.edu/ciae

Accés: www.udg.edu/acces

Beques i ajuts: www.udg.edu/beques

Matrícula: www.udg.edu/matrícula

Orienta't en 5 minuts: www.udg.edu/orientaten5minuts

Titols: www.udg.edu/titols

La UdG a un clic

I si vols continuar estudiant...

Màsters universitaris

Campus Montilivi. Edifici CIAE

Tel. 972 41 88 43 / 648 53 75 43

masters@udg.edu

www.udg.edu/masters

Escola de Doctorat

Campus Montilivi. Edifici CIAE

Tel. 972 41 80 48/06

sec.edoctorat@udg.edu

www.udg.edu/doctorat

Formació continuada

Fundació UdG: Innovació i Formació

Parc Científic i Tecnològic de la UdG

Centre d'Empreses - Giroempren

Tel. 972 210 299

info.fundacioif@udg.edu

www.fundacioudg.org/

Serveis a l'estudiant

Allotjament UdG

Moduls centrals

Mòdul 20 - 004

Campus Montilivi

allotjament@udg.edu

www.udg.edu/allotjament

Tel. 972 41 98 57

Whatsapp +34 652 48 47 53

Borsa de treball i pràctiques en empreses

Mòduls centrals

Mòdul 27

Campus Montilivi

Tel. 972 41 80 76

borsa@udg.edu

www.udg.edu/borsa

practiques@udg.edu

Idiomes

Institut de Ciències de l'Educació Josep Pallach-Servei

d'Aprenentatge i Innovació Docent (ICE-SAID)

Campus Montilivi / Mòduls centrals

Tel. 972 41 82 64

llengues@udg.edu

www.udg.edu/llengues

Mobilitat i intercanvi

Oficina Internacional

Campus Montilivi - Mòdul 20

Tel. 972 41 80 28

cap.oi@udg.edu

www.udg.edu/mobilitat

Activitats esportives

Servei d'Esports
Campus Montilivi - Zona esportiva
Tel. 972 41 80 60
esports@udg.edu
www.udg.edu/esports

Biblioteca

www.udg.edu/biblioteca
Unitat Barri Vell
Tel. 972 41 80 30
biblioteca.barrivell@udg.edu
Unitat Campus Centre
Tel. 972 41 83 49
biblioteca.campuscentre@udg.edu
Unitat Montilivi
Tel. 972 41 83 98
biblioteca.montilivi@udg.edu

Oficina de Salut Laboral UdG

Mòduls centrals - mòdul 20-029
Campus Montilivi
Tel. 972 41 98 03
osl@udg.edu
www.udg.edu/ca/salutlaboral

Unitat de Compromís Social i Orientació Professional

Campus Montilivi - Mòdul 23
Tel. 972 41 80 77
compromis.social@udg.edu
www.udg.edu/compromis-social

Cooperació universitària per al desenvolupament

Tel. 972 41 80 77
cooperacio@udg.edu
www.udg.edu/cooperacio

Voluntariat i Voluntariat Internacional

Tel. 972 41 80 77
voluntariat@udg.edu
www.udg.edu/voluntariat

Inclusió

Tel. 972 41 96 47
inclusio@udg.edu
www.udg.edu/inclusio

Igualtat de gènere i LGTBI+

Tel. 972 41 96 47
igualtat@udg.edu
www.udg.edu/igualtat-genero

Sostenibilitat

Tel. 972 41 98 50
sostenibilitat@udg.edu
www.udg.edu/sostenibilitat

Formació per a més grans de 50 anys

Tel. 972 41 87 50
formacio50@udg.edu
www.udg.edu/formacio50

Promoció de la salut

Tel. 972 41 95 65
promociosalut@udg.edu
www.udg.edu/promocio-salut

UdG Ocupació - Oficina Universitat Empresa

Mòduls centrals
Mòdul 27
Campus Montilivi
17003 Girona
Tel. 972 41 80 76
ocupacio@udg.edu

Fes sentir la teva veu

Consell d'Estudiants

Campus de Montilivi - Mòdul 20
Tel. 972 41 81 16
consell.estudiants@udg.edu
www.udg.edu/consellestudiants

Associacions d'estudiants

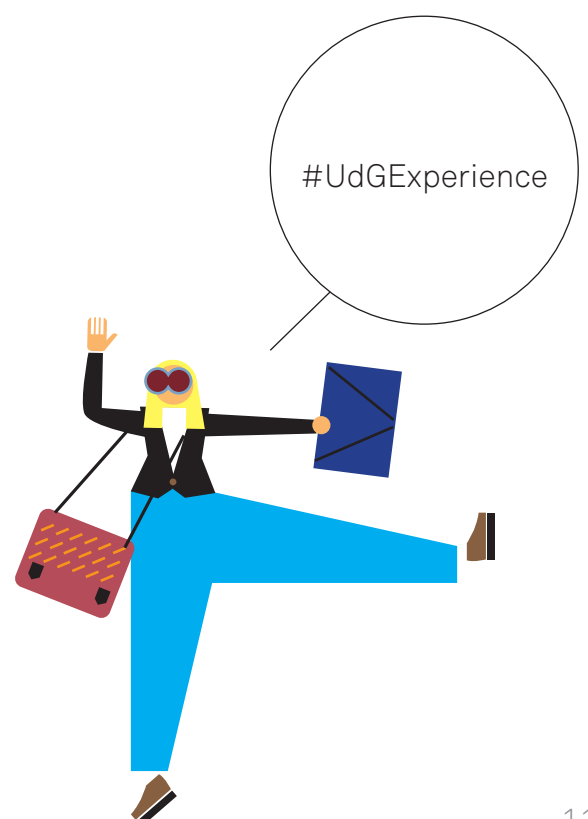
Consell d'associacions
Campus Montilivi - Mòdul M20-07
Espai Àgora
consell.associacions@udg.edu
www.udg.edu/consellassociacions

Associació d'Estudiants de Ciències de la Salut (AECS)

Mòdul 5
Campus Centre
Emili Grahit, 77
17003 Girona
presidenciaaecsgirona@gmail.com
www.aecs.org

Associació d'Estudiants de Medicina (AEMUdG)

Mòdul 5
Campus Centre
Emili Grahit, 77
17003 Girona
aemudg@udg.edu



Grau

· Medicina


Universitat de Girona
Facultat de Medicina


Campus Centre
C. Emili Grahit, 77
17003 Girona
Tel. 972 41 87 70
secacad.areasalut@udg.edu
deg.medicina@udg.edu

www.udg.edu/fm